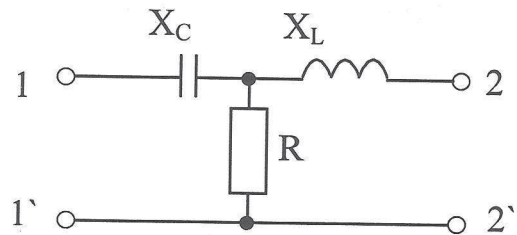


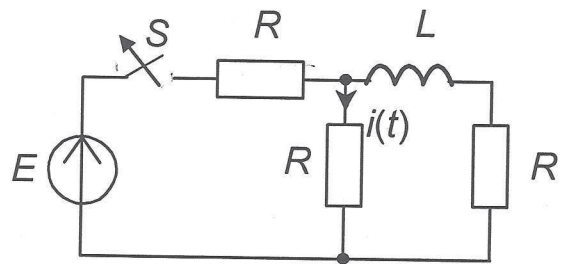
Билет № 1

- 1 Определить Z_{C1} - параметр. четырехполюсника. $R = X_C = X_L = 100 \text{ Ом}$

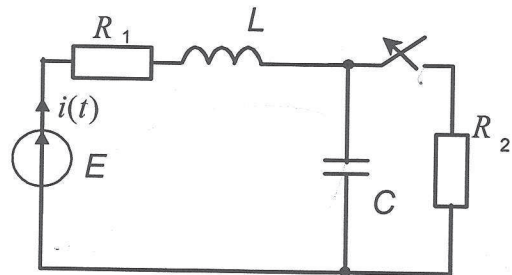


- 2 Определить значение $i(t)$ после размыкания ключа, если:

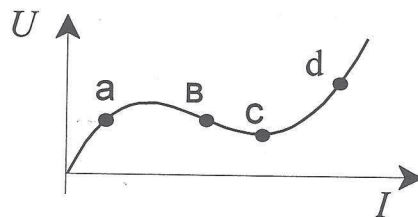
$$E = 200 \text{ В}, R = 10 \text{ Ом}, L = 1 \text{ мГн}$$



- 3 Постройте операторную схему, определите операторное изображение тока $i(t)$, если $E = 48 \text{ В}$, $R_1 = 40$, $R_2 = 20 \text{ Ом}$, $L = 10 \text{ мГн}$, $C = 20 \text{ мкФ}$.



4. В каких точках ВАХ минимальны статическое и дифференциальное сопротивления ?



- 5 Постройте алгоритм расчета неразветвленной магнитной цепи при постоянных магнитодвижущих силах (прямая задача).