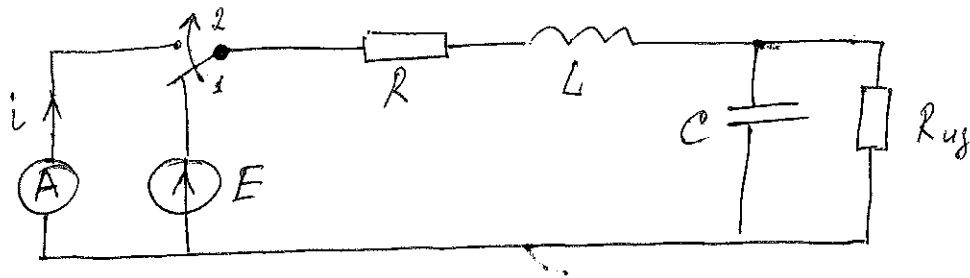


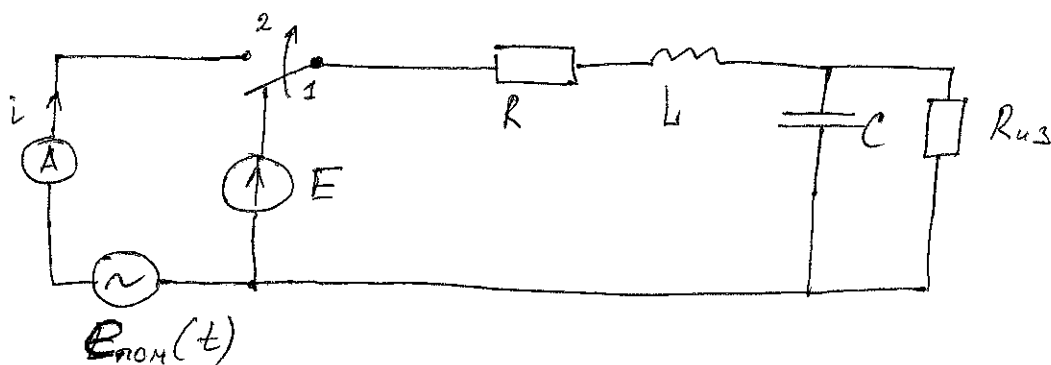
①



К линии подключен источник ЭДС E , который заряжает линию в течение $t_3 = 60$ с. Затем ключ переключается в положение „2” и отключает ЭДС от цепи.

Нужно определить ток $i(t)$ в цепи после коммутации классическим методом.

②



К линии подключен источник ЭДС E , который заряжает линию в течение $t_3 = 60$ с. Затем ключ переключается в положение „2” и отключает ЭДС от цепи. На линию во все время действует ЭДС полей $E_{ном}(t)$ (на частоте 50 Гц).

Нужно определить ток $i(t)$ в цепи после коммутации классическим методом.