

Федеральное агентство по образованию  
ГОУ ВПО Уральского государственного технического университета - УПИ  
Факультет ускоренного обучения  
Кафедра программных средств и систем

## **Курсовая работа**

**По дисциплине «Базы данных»**

**Тема: Учёт и регистрация Избирательных  
комиссий.**

Студент группы СП-626:

Ст. преподаватель:

Проверил ст. преподаватель

Екатеринбург 2004

## Содержание

- 1 Введение
- 2 Спецификация
- 3 Отчет по атрибутам
- 4 Отчет по типам данных
- 5 Отчет по доменам
- 6 Отчет по сущностям
- 7 Примеры содержания информации в базах данных
- 8 Примеры запросов

## **Введение**

Территориальная комиссия состоит из нескольких уровней комиссий, и сама подчиняется по разным схемам вышестоящим комиссиям. В базе вводятся данные о выборах, о комиссиях и их подчиненности, об участии конкретных комиссий в конкретных выборах, о документации.

При проведении нескольких различных выборов необходимо знать сколько и каких комиссий будут участвовать в этих выборах, по какой схеме подчинения они будут относиться друг к другу, номера каких протоколов сдавать вышестоящим комиссиям, какое количество избирателей будет принимать участие в выборах, ведь от этого напрямую зависят средства, выделяемые на проведение избирательной кампании.

Анализ проводится по виду выборов. По этому анализу ТИК может определить сколько человек необходимо освободить от основной работы, как с ними связаться, сколько помещений готовить для проведения выборов, какую документацию и кому должны сдавать нижестоящие комиссии и кому сама ТИК должна отчитываться.

## **Спецификация**

Необходимо создать БД, где собирается информация и проводится анализ взаимодействия избирательных комиссий разных уровней.

### **[1] ИКСРФ**

1. Имя ИКСРФ
2. Председатель
3. Адрес ИКСРФ

### **[2] ОИК - старший**

1. Имя ОИК — старшего
2. Адрес ОИК - старшего
3. Председатель ОИК - старшего
4. Место основной работы председателя
5. Должность
6. Номер ИКСРФ
7. Номера выборов

[3] ТИК

1. Имя ТИК
2. Адрес ТИК
3. Председатель ТИК
4. Номер ОИК - старшей
5. Номер ИКСРФ
6. Номера выборов

[4] ОИК- младший

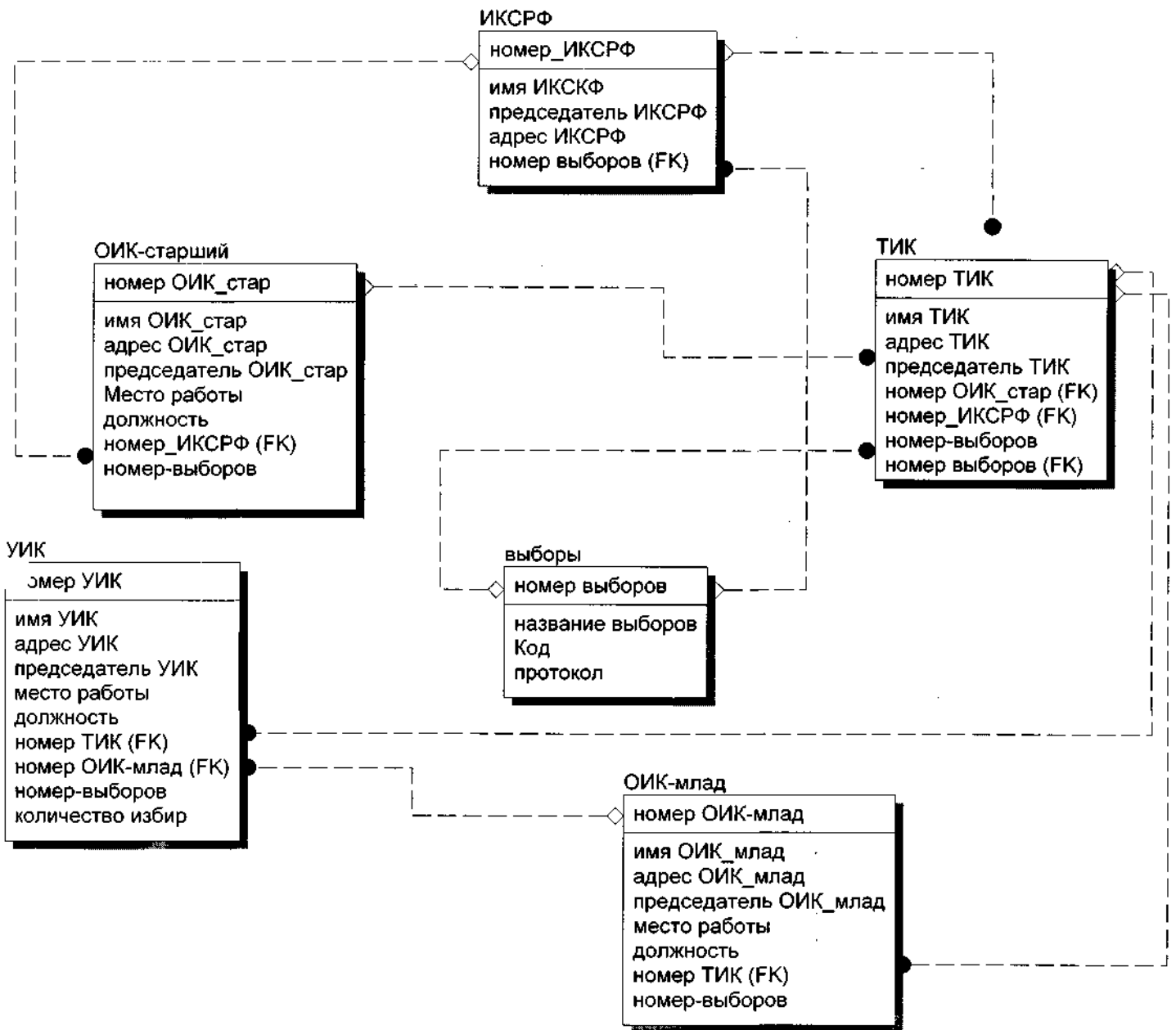
1. Имя ОИК - старшего
2. Адрес ОИК - старшего
3. Председатель ОИК - старшего
4. Место основной работы председателя
5. Должность
6. Номера выборов
7. Номер ТИК

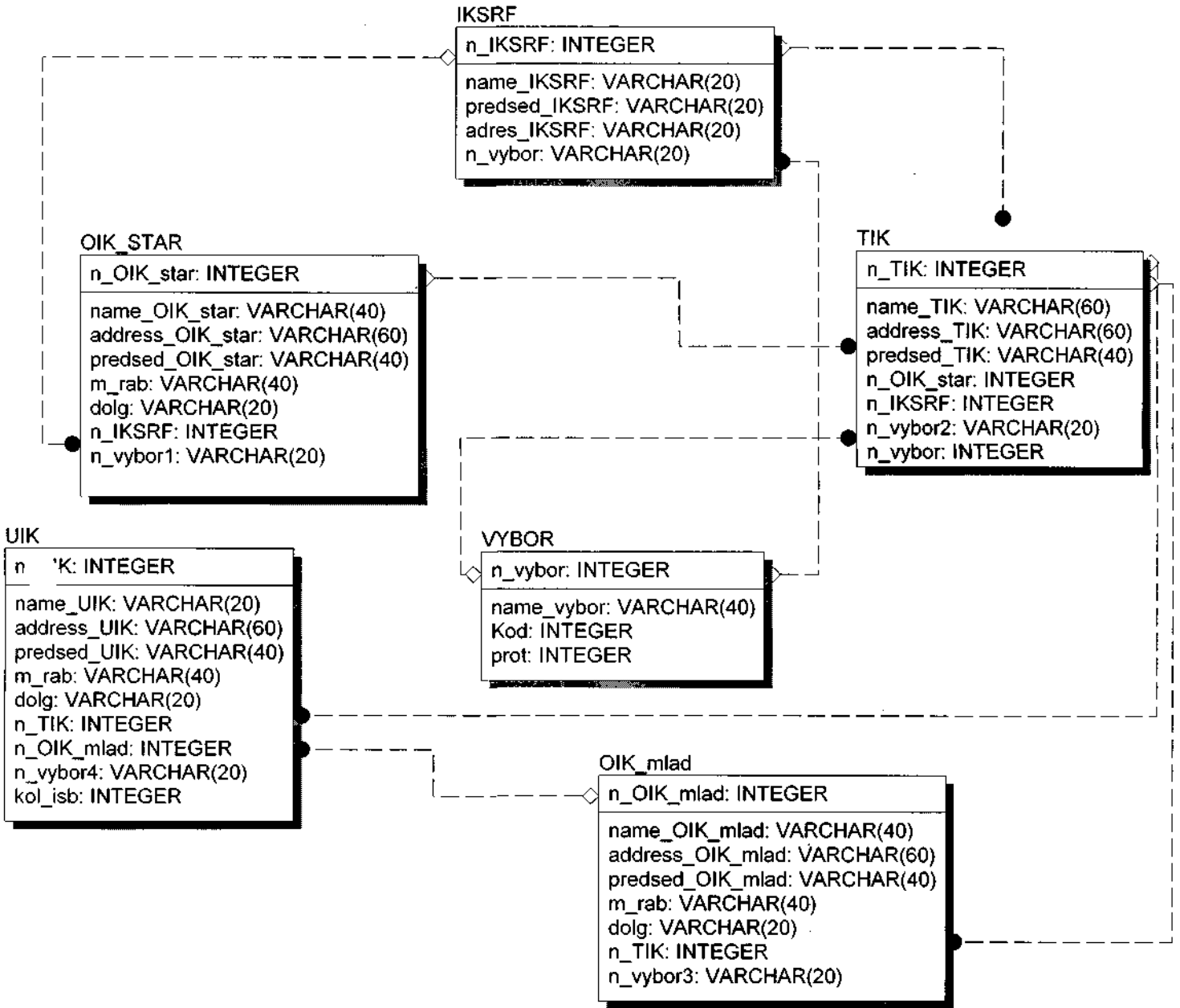
[5] УИК

1. Имя УИК
2. Адрес УИК
3. Председатель УИК
4. Место основной работы председателя
5. Должность
6. Номер ТИК
7. номер ОИК - младшей
8. номера выборов
9. количество избирателей

[6] Выборы

1. Название выборов
2. Код
3. Протокол





## Отчёт по атрибутам

Атрибут	Определение атрибута	Сущность	Поле в таблице
адрес ИКСРФ	адрес избирательной комиссии субъекта Российской Федерации	ИКСРФ	adres_IKSRF
адрес ОИК_млад	адрес местонахождения ОИК-младшей во время выборов	ОИК-млад	adres_OIK_mlad
адрес ОИК_стар	адрес местонахождения старшей ОИК во время выборов	ОИК-старший	address_OIK_star
адрес ТИК	адрес местонахождения территориальной избирательной комиссии	ТИК	address_TIK
адрес УИК	адрес местонахождения УИК во время выборов	УИК	address_UIK
должность	занимаемая должность на основном месте работы	ОИК-млад	dolg
должность	должность председателя на основном месте работы	ОИК-старший	dolg
должность	занимаемая должность на основном месте работы	УИК	dolg
имя ИКСРФ	имя избирательной комиссии субъекта Российской Федерации	ИКСРФ	name_IKSRF
имя ОИК_млад	название младшей окружной комиссии	ОИК-млад	name_OIK_mlad
имя ОИК_стар	название старшей окружной комиссии	ОИК-старший	name_OIK_star
имя ТИК	название территориальной избирательной комиссии	ТИК	name_TIK
имя УИК	название участковой избирательной комиссии	УИК	name_UIK
Код		выборы	kod
количество избир	количество избирателей на участке	УИК	kol_isb
место работы	место основной работы председателя ОИК-младшей	ОИК-млад	M_rab

Место работы	основное место работы	ОИК-старший	M_rab
место работы	место основной работы председателя УИК	УИК	M_rab
название выборов	название избирательной кампании	выборы	name_vybor
номер выборов	номер выборов присущий только этой избирательной кампании	выборы	N_vybor
номер выборов	номер выборов присущий только этой избирательной кампании	ИКСРФ	N_vybor
номер ОИК_стар	номер старшей окружной комиссии	ОИК-старший	N_OIK_star
номер ОИК_стар	номер старшей окружной комиссии, которой подчиняется ТИК	ТИК	N_OIK
номер ОИК-млад	номер младшей окружной комиссии	ОИК-млад	N_OIK_mlad
номер ОИК-млад	номер младшей окружной комиссии, которой подчиняется УИК	УИК	N_OIK_mlad
номер ТИК	номер территориальной избирательной комиссии, которой подчиняется ОИК-младший	ОИК-млад	N_TIK
номер ТИК	номер территориальной избирательной комиссии	ТИК	N_TIK
номер ТИК	номер территориальной избирательной комиссии, которой подчиняется УИК	УИК	N_TIK
номер УИК	номер участковой избирательной комиссии	УИК	N_UIK
номер_ИКСРФ	номер избирательной комиссии субъекта Российской Федерации	ИКСРФ	N_IKSRF
номер_ИКСРФ	номер ИКСРФ, которой подчиняется ОИК-старший	ОИК-старший	N_IKSRF
номер_ИКСРФ	номер избирательной комиссии субъекта Российской Федерации	ТИК	N_IKSRF
номер-выборов	номера выборов, в которых участвует ОИК-младший	ОИК-млад	N_vybor3



номер-выборов	номера выборов, в которых участвует ОИК-старшая	ОИК-старший	N_vybor3
номер-выборов	номера выборов, в которых участвует ТИК	ТИК	N_vybor2
номер-выборов	номера выборов, в которых участвует УИК	УИК	N_vybor4
председатель ИКСРФ	Фамилия Имя Отчество председателя избирательной комиссии субъекта Российской Федерации	ИКСРФ	predsed_IKSRF
председатель ОИК_млад	Фамилия Имя Отчество председателя младшей окружной комиссии	ОИК-млад	predsed_OIK_mlad
председатель ОИК_стар	Фамилия Имя Отчество председателя старшей окружной комиссии	ОИК-старший	predsed_OIK_star
председатель ТИК	Фамилия Имя Отчество председателя территориальной избирательной комиссии	ТИК	predsed_TIK
председатель УИК	Фамилия Имя Отчество председателя УИК	УИК	predsed_UIK
протокол	номер протокола избирательной кампании	выборы	prot

### Отчет по типам данных

Поле в таблице	Тип данных	Имя домена
adres_IKSRF	VARCHAR(20)	String
Adres_OIK_mlad	VARCHAR(60)	
Address_OIK_star	VARCHAR(60)	
Address_TIK	VARCHAR(60)	
Address_UIK	VARCHAR(60)	
dolg	VARCHAR(20)	
dolg	VARCHAR(20)	
dolg	VARCHAR(20)	
name_IKSRF	VARCHAR(20)	
Name_OIK_mlad	VARCHAR(40)	
name_OIK_star	VARCHAR(40)	
Name_TIK	VARCHAR(60)	
Name_UIK	VARCHAR(20)	
kod	INTEGER	Number

Kol_isb	INTEGER	
M_rab	VARCHAR(40)	String
M_rab	VARCHAR(40)	
M_rab	VARCHAR(40)	
name_vybor	VARCHAR(40)	
n_vybor	INTEGER	Number
n_vybor0	VARCHAR(20)	String
n_OIK_star	INTEGER	Number
N_OIK	INTEGER	
N_OIK_mlad	INTEGER	
N_OIK_mlad	INTEGER	
n_TIK	INTEGER	
N_TIK	INTEGER	
N_TIK	INTEGER	
N_UIK	INTEGER	
n_IKSRF	INTEGER	
N_IKSRF	INTEGER	
N_IKSRF	INTEGER	
n_vybor3	VARCHAR(20)	
N_vybor1	VARCHAR(20)	
N_vybor2	VARCHAR(20)	
N_vybor4	VARCHAR(20)	
predsed_IKSRF	VARCHAR(20)	
Predsed_OIK_mlad	VARCHAR(40)	
Predsed_OIK_star	VARCHAR(40)	
Predsed_TIK	VARCHAR(40)	
Predsed_UIK	VARCHAR(40)	
prot	INTEGER	Number

## Отчёт по доменам

Логический домен	Физический домен	Определение домена для целевой СУБД
<unknown>	<default>	CREATE DOMAIN _default_ CHAR(18);
Blob	Blob	CREATE DOMAIN Blob BLOB;
Datetime	Datetime	CREATE DOMAIN Datetime DATE;
Number	Number	CREATE DOMAIN Number INTEGER;
String	String	CREATE DOMAIN String VARCHAR(20);

## Отчет по сущностям

Сущность	Определение	Таблица
выборы	Справочник видов выборов	VYBOR
ИКСРФ	Избирательные комиссии субъектов Федерации	IKSRF
ОИК-млад	Окружные избирательные комиссии из под ТИК	OIK_mlad
ОИК-старший	Окружные избирательные комиссии из под ИКСРФ	OIK_star
ТИК	Территориальные избирательные комиссии	TIK
УИК	Участковые избирательные комиссии	UIK

## Примеры содержания информации в базах данных:

Таблица VYBOR:

N_VYBOR	NAME_VYBOR	KOD	PROT
1	Президент РФ	10 101	0
2	Государственная Дума	11 101	1
3	Губернатор области	10 101	2
4	ОД ЗС	10 101	3
5	ПП ЗС	11 101	4
6	Глава МО	101	5
7	Городская Дума	111	6

Таблица OIK\_mlاد:

N_OIK_MLAD	NAME_OIK_MLAD	ADDRESS_OIK_MLAD	PREDSED_OIK_MLAD	M_RAB	DOLG	N_TIK	N_VYBOR3
1	Первая окружная ИК	Первоуральск, ул. Вайнера, 12, шк.7	Иванов С.П.	ПНТЗ, цех 14	начальник смены	577	
2	Вторая окружная ИК	Первоуральск, пр. Ильича, 24, шк.32	Сидоров М.П.	школа 32	завуч	577	
3	Третья окружная ИК	Первоуральск, ул. Ильича, 30, шк.15	Котегова С.Ю.	ОАО "Динур"	начальник отдела кадр	577	
4	Четвертая окружная ИК	Первоуральск, ул. Калинина, 25, шк.11	Корманова О.С.	ОАО "Рим"	директор	577	
5	Пятая окружная ИК	Первоуральск, ул. Ватутина, 10, шл.2	Абрамолва О.И.	ПНТЗ, цех 36	начальник отдела	577	
6	Шестая окружная ИК	Первоуральск, р.п. Билимбай, ул. Р. Люксембург, 15, администрация	Куцир С.Р.	администрация Билимбая	начальник отдела	577	
7	Седьмая окружная ИК	Первоуральск, Динас, ул. 50 лет СССР, 50, шк. 35	Черных Е.П.	ОАО "Динур"	зам.директора	577	

Таблица OIK\_star:

N_OIK_STAR	NAME_OIK_STAR	ADDRESS_OIK_STAR	PREDSED_OIK_STAR	M_RAB	DOLG	N_IKS_RF	N_VYBOR1
166	Первоуральская	Первоуральск, Ватутина, 41 к.217	Маковлева И.А.	Жилищный комитет	председатель	18	2, 5
170	Нижне - Тагильская	Нижний- Тагил, Ленина, 20 к.231	Сафонов В.М.	ООО "ТТЗ"	директор	18	2, 5
165	Каменскуральская	Каменскуральский, Мира, 10, к.333	Обухова Е.П.	Администрация МО	начальник отдела	18	2, 5
164	Верхисетская, Екатеринбург	Екатеринбург, ул. Кирова	Семин Н.И.	Администрация Верхисетского р-на	зам. главы	18	2, 5

Таблица ТИК:

N_TIK	NAME_TIK	ADDRESS_TIK	PRESESED_TIK	N_OIK_STAR	N_IKSRF	N_VYBOR2
57	Первоуральская городская	Первоуральск, Ватутина, 41, каб.334	Козлов Н.Е.	166		181, 2, 3, 4, 5, 6,7
54	Дегтярская городская	Дегтярск, Космонавтов, 10, каб.10	Антропова Е.М.	166		181, 2, 3, 4, 5, 6,7
58	Ревденская районная	Ревда, Ильича, 15, каб. 121	Иванова Т.Н.	166		181, 2, 3, 4, 5, 6,7
59	Алапаевская городская	Алапаевск, Мира, 58, каб. 230	Симонов О.Р.	166		181, 2, 3, 4, 5, 6,7

Таблица UIK:

N_UIK	NAME_UIK	ADDRESS_UIK	PRESESED_UIK	M_RAB	DOLG	N_TIK	N_OIK_MLAD	N_VYBOR4	KOL_ISB
2 334	2334	Первоуральск, Красноармейская, 22	Сапегина Валентина Ивановна	школа 11	завуч	57	1	1, 2, 3, 4, 5, 6, 7	2 800
2 335	2335	Первоуральск, Космонавтов, 19	Силкина Лилия Рифовна	театр	администратор	57	1	1, 2, 3, 4, 5, 6, 7	2 700
2 336	2336	Первоуральск, Советская, 20в	Нестеркина Вера Александровна	школа 4	завуч	57	1	1, 2, 3, 4, 5, 6, 7	2 900
2 337	2337	Первоуральск, Советская, 20в	Чижевская Раиса Дмитриевна	школа 1	учитель	57	2	1, 2, 3, 4, 5, 6, 7	2 900
2 338	2338	Первоуральск, пр. Космонавтов, 15а	Шестаков Борис Дмитриевич	ОАО ПНТЗ, цех 1	нач.смены	57	2	1, 2, 3, 4, 5, 6, 7	2 700
2 339	2339	Первоуральск, пр. Космонавтов, 1	Макрушина Надежда Павловна	пенсионер	пенсионер	57	2	1, 2, 3, 4, 5, 6, 7	2 600

2 340	2340	Первоуральск, пр. Космонавтов, 12	Попова Валентина Николаевна	ОАО ПНТЗ, цех 4	мастер	57	3	1, 2, 3, 4, 5, 6, 7	2 900
2 341	2341	Первоуральск, пр. Космонавтов, 12	Герасимов Андрей Михайлович	ОАО ПНТЗ, цех 8	мастер	57	3	1, 2, 3, 4, 5, 6, 7	2 500

## Примеры запросов

### 1. Просмотр базы данных

```
select * from VYBOR
```

### 2. Добавление нового участка в таблицу UIK

```
insert into uik values ('2344723447Первоуральск, ул.Комсомольская','Сапегина Ольга Павловна'/школа 157учитель75775','1, 2, 3, 4, 5, 6, 772000');
```

### 3. Удаление данных из таблицы UIK

```
delete from uik where name_uik=2344';
```

### 4. Выбрать все участки, которые починены 57 ТИК

```
select * from uik where n_tik=57;
```

### 5. Выбрать все данные об УИК и их председателях, которые участвуют в данных выборах

```
select N_UIK, ADDRESS_UIK, PREDSEDJIK, M_RAB, DOLG, N_OIK_MLAD, KOLJSB from UIK where n_vybor4='1, 2, 3, 4, 5, 6, 7';
```

## Заключение

В процессе создания и разработки базы для хранения информации об Избирательных комиссиях разных уровней мною были изучены и практически применены полученные знания по использованию и работе с «PLATINUM Erwin.3.5.2», "Interbase", и написания запросов к базам данных на языке SQL. В дальнейшем планируется создать рабочее приложение в среде Delphi.