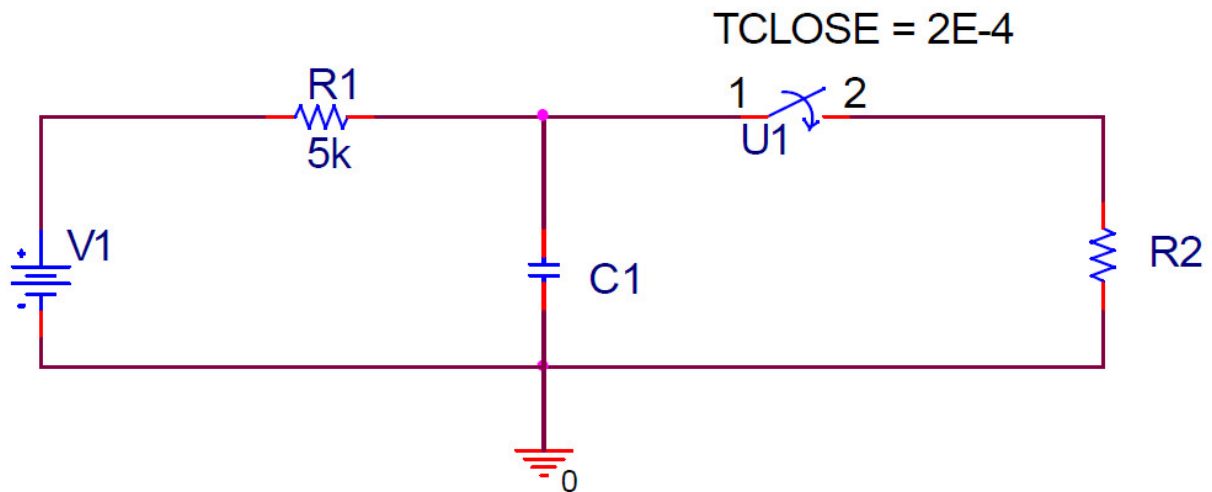


Задача



На схеме источник тока V1 включается когда $t = 0$, $V1 = 20u(t)$. Когда $t = 2E-4$ с, коммутатор U1 закрывается. (Дано только значение для R1, C1 и R2 должны быть найдены ниже).

- Найдите такое значение конденсатора C1 чтобы при закрывании коммутатора на нём было напряжение 2,5 V.
- Найдите значение для R2 резистора чтобы напряжение на конденсаторе было 7,5 V когда $t \rightarrow \infty$.
- Время когда напряжение на конденсаторе 5V?